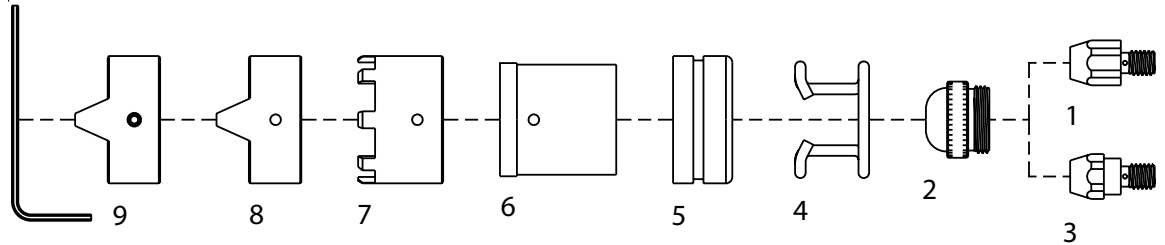


PASSEND FÜR / SUITABLE FOR:

BINZEL®

PSB 60/80/121®



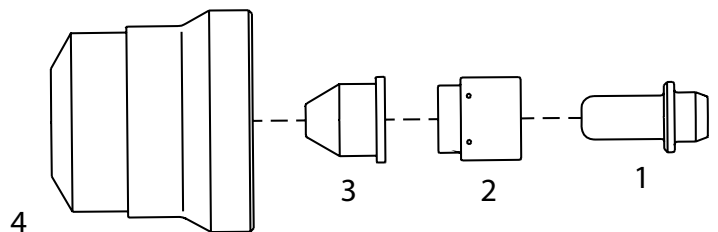
OEM Teile
 OEM parts

Item	Bestell-Nr./Order No.	Ref.	Bezeichnung	Description	Euro
	05-020010-01	745.0035	Handbrennerkopf PSB 60	Hand torch head PSB 60	##
	05-020020-01	747.0136	Handbrennerkopf PSB 121 S	Hand torch head PSB 121 S	##
	05-020030-01	747.0005	Maschinenbrennerkopf AUT121L	Machine torch head AUT121L	##
	05-020040-01	743.0407	Sicherungsklemme	Security clamp	##
1	05-020060-01	743.0067	Elektrode HAFNIUM	Electrode - Hf.	##
2	05-020070-10	743.0122	Düse Ø 1,0	Tip Ø 1,0	##
	05-020070-13	743.0142	Düse Ø 1,3	Tip Ø 1,3	##
	05-020070-15	743.0132	Düse Ø 1,5	Tip Ø 1,5	##
	05-020070-18	743.0209	Düse Ø 1,8	Tip Ø 1,8	##
	05-020070-20	743.0355	Düse Ø 2,0	Tip Ø 2,0	##
3	05-020090-01	743.0425-Hf	Spezial-Elektrode HAFNIUM	Special electrode - Hf.	##
4	05-001394-01	743.0149	Abstandsfedern	Spacer spring	##
5	05-020140-01	743.0125	Abstandshülse	Distance sleeve	##
6	05-020150-01	743.0126	Abstandsdüsenträger	Distance nozzle support	##
7	05-021010-01	743.0127	Abstandsdüse	Crown spacer nozzle	##
8	05-021020-01	743.0168	Kupfereckdüse	Double pointed nozzle	##
9	05-021030-01	743.0267	Kupfereckdüse mit Schlüssel und Schrauben	Double pointed nozzle with screws and key	##
	05-001674-01		Kreisschneidest	Circle Cutting attachment	##
	05-001675-01		Fahrwagen	Cutting Guide	##

PASSEND FÜR / SUITABLE FOR:

BINZEL®

ABIPLAS CUT 70®



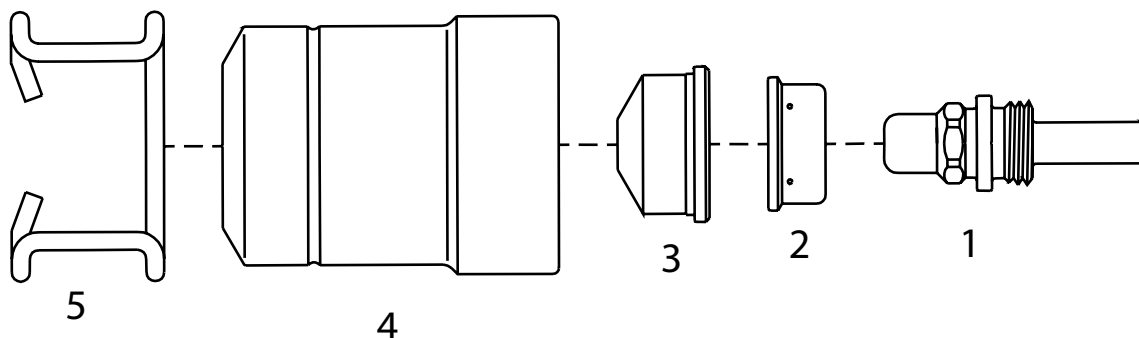
Original-Brenner und -Verschleißteile auf Anfrage.
 OEM torches and consumables on request.

Item	Bestell-Nr./Order No.	Ref.	Bezeichnung	Description	Euro
1	05-020742D006	742.D0056	Elektrode	Electrode	##
2	05-020742D007	742.D0073	Swirl ring	Swirl ring	##
3	05-020742D008	742.D008	Düse, konisch Ø 0,9	Conical tip Ø 0.9	##
	05-020742D018	742.D018	Düse, konisch Ø 1,1	Conical tip Ø 1.1	##
	05-020742D041	742.D041	Düse, konisch Ø 1,2	Conical tip Ø 1.2	##
4	05-020742D023	742.D023	Schutzkappe	Shield cap	##

PASSEND FÜR / SUITABLE FOR:

BINZEL®

ABIPLAS CUT 110®



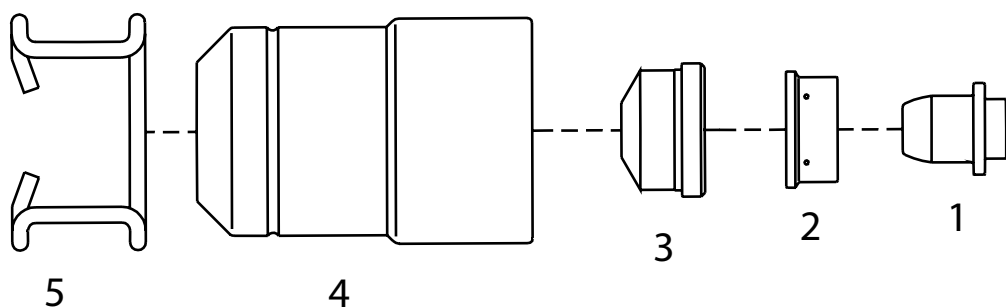
Original-Brenner und -Verschleißteile auf Anfrage.
 OEM torches and consumables on request.

Item	Bestell-Nr./Order No.	Ref.	Bezeichnung	Description	Euro
1	05-020745D008	745.D008	Elektrode	Electrode	##
2	05-020745D113	745.D113	Swirl Ring	Swirl ring	##
3	05-020745D018	745.D018	Düse, konisch Ø 1,0	Conical tip Ø 1.0	##
	05-020745D010	745.D010	Düse, konisch Ø 1,2	Conical tip Ø 1.2	##
	05-020745D047	745.D017	Düse, konisch Ø 1,4	Conical tip Ø 1.4	##
	05-020745D065	745.D065	Düse, konisch Ø 1,6	Conical tip Ø 1.6	##
4	05-020745D026	745.D026	Schutzkappe	Shield cap	##
5	05-001386-01	745.D012	Abstandsfeder	Spacer Spring	##

PASSEND FÜR / SUITABLE FOR:

BINZEL®

ABIPLAS CUT 150®



Original-Brenner und -Verschleißteile auf Anfrage.
 OEM torches and consumables on request.

Item	Bestell-Nr./Order No.	Ref.	Bezeichnung	Description	Euro
1	05-020757D008	757.D008	Elektrode	Electrode	##
2	05-020757D007	757.D060	Swirl Ring	Swirl ring	##
3	05-020757D037	757.D037	Düse, konisch Ø 1,2	Conical tip Ø 1.2	##
	05-020757D009	757.D009	Düse, konisch Ø 1,5	Conical tip Ø 1.5	##
	05-020757D010	757.D010	Düse, konisch Ø 1,6	Conical tip Ø 1.6	##
	05-020757D011	757.D011	Düse, konisch Ø 1,8	Conical tip Ø 1.8	##
4	05-020757D019	757.D042	Schutzkappe	Shield cap	##
5	05-001386-01	757.D012	Abstandsfeder	Spacer Spring	##