



pm cut70™ | pm cut105™
Plasma Inverter und Zubehör

Inhalt

Plasma Inverter pm cut70TM pm cut105TM	5
Handbrenner PM-105 mit PM-FIT	6
Maschinenbrenner8 PM-105 mit PM-FIT	8
Zubehör pm cut105TM	10

Plasma Inverter

LIEFERUMFANG:

- Plasma Inverter
- Plasmabrenner PM105, 6m, mit PM-FIT
- Masse Kabel 25 qmm, 6m
- CNC-Schnittstelle
(Automatenschnittstelle)



Ihre Vorteile:

- hohe Schneidgeschwindigkeit bei guter Qualität
- einfaches wechseln des Brennerkopfes durch PM-FIT
Innovativ PM Fit Brenner
- Flexibel Mehrfache Brennerkonfiguration
- Lichtbogenzündung ohne HF
- Hohe Schneidleistung

BEISPIEL 1: Schneiden einer 25 mm dicken Platte
pm cut70™: 70A 12 cm 1 min

BEISPIEL 2: Schneiden einer 45 mm dicken Platte
pm cut 105™: 105A 13 cm 1 min



Brennerkopf 75°



Brennerkopf 15°



Maschinenbrennerkopf 180°

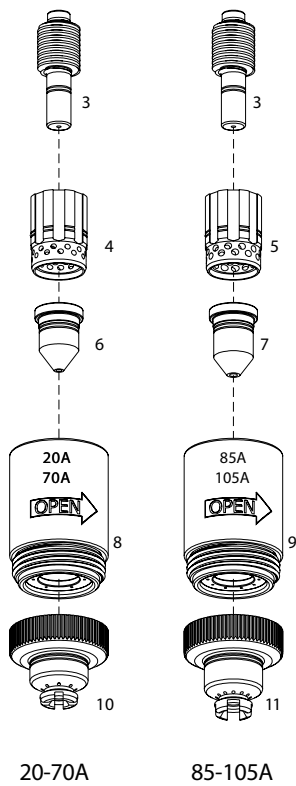
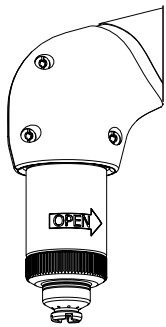
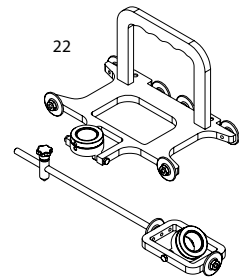
pm cut70™ | pm cut105™

Technische Daten	pm cut70™	pm cut105™
Bestellnummer	13-000070-01	13-000105-01
Eingangsspannung (V)	3x400 V +/-15%; 50/60Hz	3x400 V +/-15%; 50/60Hz
Eingangsstrom (A)	15,9	38,2
Nennleistung (KW)	10	19,9
Ausgangsstrombereich (A)	20-70	20-105
Pilotlichtbogenstrom (A)	20	20
Leerlaufspannung (V)	298	300
Einschaltdauer (40°C/10 Minuten)	100% 70A 135V	100% 105A 160V
Max. Schneiddicke Trennschnitt Baustahl	38 mm	52 mm
Optimale Schneiddicke Qualitätsschnitt Baustahl	≤35 mm	≤43 mm
Optimale Schneiddicke Qualitätsschnitt Rostfreier Stahl	≤28 mm	≤35 mm
Optimale Schneiddicke Qualitätsschnitt Aluminium	≤20 mm	≤30 mm
Optimale Schneiddicke Qualitätsschnitt Kupfer	≤12 mm	≤25 mm
Abmessungen (mm)	530x248x430	635x295x500
Gewicht	29,5 kg	37 kg
Schutzklasse / Isolationsklasse / Kühlung	IP23S / F / Air	IP23S / F / Air

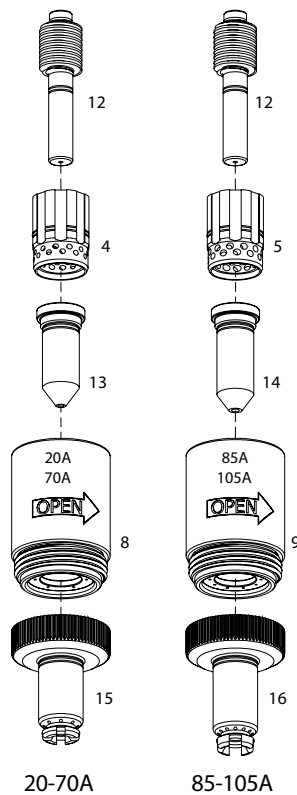
Handbrenner



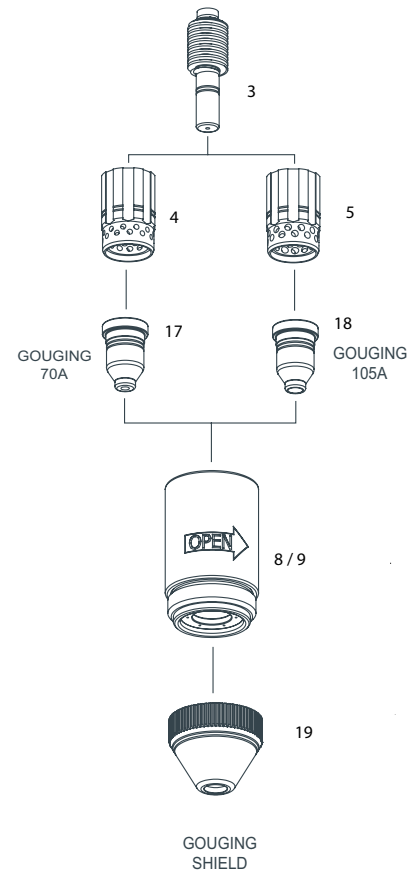
Bevel Tool
Patent pending



Contact

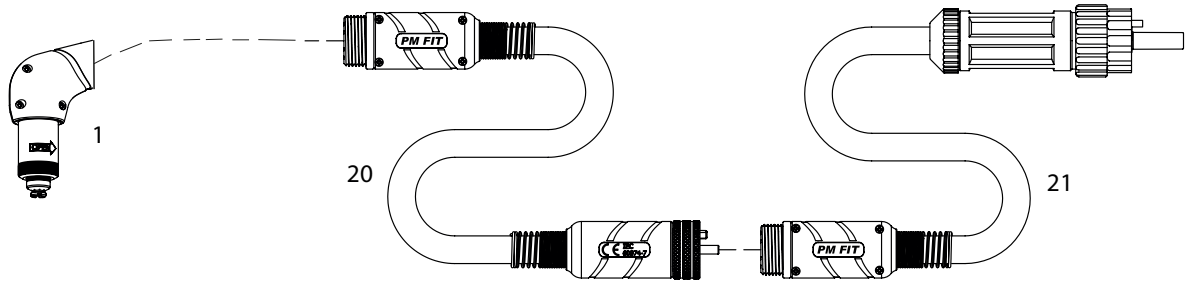


Extended Contact



PM-105 mit PM-FIT

Technische Daten	
Max. Schneidstrom	20 - 105 Ampere
Einschaltdauer	60 % - 105 Ampere
Schneidgas	Luft / N2 / air / N2
Gasdruck	Cutting: 5,0 - 5,5 bar (72 - 80 psi) Gouging: 3,5 - 4,5 bar (50 - 65 psi)
Gasversorgung	240 ltr. / min. (510 scfh)
Nachströmzeit	45 s
Pilot	Elektrode zur Düse
Zündung	ohne HF



PM-105 75°
70A

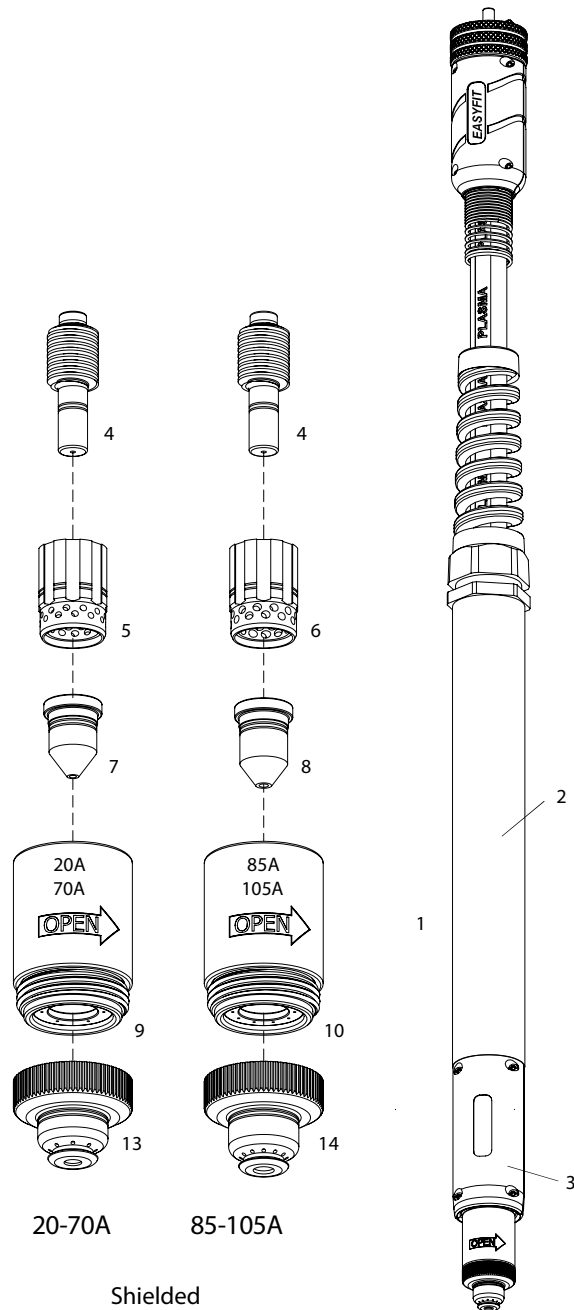
● Standard Layout

PM-105 75°
105A

● Standard Layout

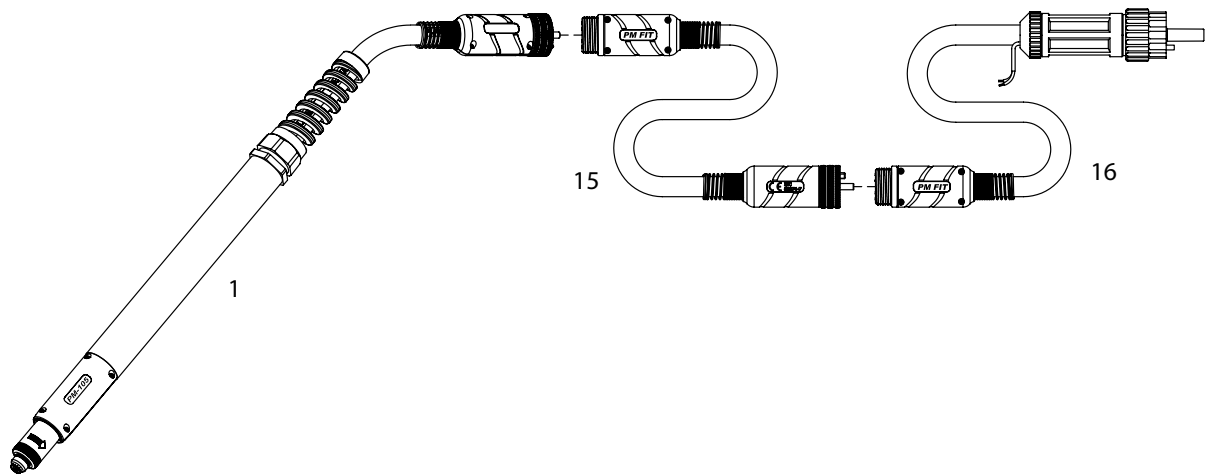
Item	Bestellnummer	Layout	Bezeichnung	Verpackungseinheit	Euro pro Stück
1	13-000100-02	●	Handbrennerkopf, PM-FIT PM-105 75 ° inkl. Ersatzteile 70A	1 Stück	
	13-000100-01	●	Handbrennerkopf, PM-FIT PM-105 75 ° inkl. Ersatzteile 105A	1 Stück	
	13-000101-01		Handbrennerkopf, PM-FIT PM 105 15°	1 Stück	
2	13-000106-01		Handgriff mit Microswitch kpl.	1 Stück	
3	13-001000-01	● ●	Elektrode .20-105A	5 Stück	
4	13-002000-70	●	Swirl Ring, 20- 70A Maximum Life	2 Stück	
5	13-002000-105		Swirl Ring, 85-105A Maximum Life	2 Stück	
6	13-003000-50		Düse , Kontaktschneiden, 20-50A	10 Stück	
	13-003000-70	●	Düse , Kontaktschneiden, 70A	10 Stück	
7	13-003000-85		Düse , Kontaktschneiden, 85A	10 Stück	
	13-003000-105	●	Düse , Kontaktschneiden, 105A	10 Stück	
8	13-004000-70	●	Düsenhalter Body, 20-70A Maximum Life	1 Stück	
9	13-004000-105	●	Düsenhalter Body, 85-105A Maximum Life	1 Stück	
10	13-005000-70	●	Schutzkappe, 20-70A Hand	3 Stück	
11	13-005000-105	●	Schutzkappe, 85-105A Hand	3 Stück	
12	13-001500-01		Elektrode lang, 20-105A	5 Stück	
13	13-003500-50		Düse lang Kontaktschneiden, 20-50A	5 Stück	
	13-003500-70		Düse lang Kontaktschneiden, 70A	5 Stück	
14	13-003500-85		Düse lang Kontaktschneiden, 85A	5 Stück	
	13-003500-105		Düse lang Kontaktschneiden, 105A	5 Stück	
15	13-005500-70		Schutzkappe lang 20-70A, Hand	2 Stück	
16	13-005500-105		Schutzkappe lang 85-105A, Hand	2 Stück	
17	13-003000-70G		Düse , Fugenhobeln, 70A	10 Stück	
18	13-003000-105G		Düse , Fugenhobeln, 105A	10 Stück	
19	13-005000-01G		Schutzkappe Fugenhobeln	3 Stück	
20	13-000400-06		Verlängerung 6m, PM-FIT	1 Stück	
21	13-000300-06		Brennerkabel 6m, PM-FIT-Euro ZA	1 Stück	
22	05-4051880		BEVEL TOOL	1 Stück	
	05-001700-01		Kreisschneideset	1 Stück	
	05-001701-01		Fahrwagen	1 Stück	

Maschinenbrenner



PM-105 mit PM-FIT

Technische Daten	
Max. Schneidstrom	20 - 105 Ampere
Einschaltdauer	60 % - 105 Ampere
Schneidgas	Luft / N2 / air / N2
Gasdruck	Cutting: 5,0 - 5,5 bar (72 - 80 psi) Gouging: 3,5 - 4,5 bar (50 - 65 psi)
Gasversorgung	240 ltr. / min. (510 scfh)
Nachströmzeit	45 s
Pilot	Elektrode zur Düse
Zündung	ohne HF



PM-105 75°
70A

● Standard Layout

PM-105 75°
105A

● Standard Layout

Item	Bestellnummer	Layout	Bezeichnung	Verpackungseinheit	Euro pro Stück
	13-000020-08		Maschinenbrenner, PM 105, 8m ZA (ohne Abbildung)	1 Stück	
1	13-000200-02	●	Maschinenbrenner, PM-FIT PM-105 180 ° inkl. Ersatzteile 85A	1 Stück	
	13-000200-01	●	Maschinenbrenner, PM-FIT PM-105 180 ° inkl. Ersatzteile 105A	1 Stück	
2	13-000220-01	● ●	Führungssrohr	1 Stück	
3	13-000221-01		Maschinenbrennerkopf, PM-FIT	1 Stück	
4	13-001000-01	● ●	Elektrode, 20-105A	5 Stück	
5	13-002000-70	●	Swirl Ring, 20- 70A Maximum Life	2 Stück	
6	13-002000-105	●	Swirl Ring, 85-105A Maximum Life	2 Stück	
7	13-003000-50		Düse , Kontaktschneiden, 20-50A	10 Stück	
	13-003000-70	●	Düse , Kontaktschneiden, 70A	10 Stück	
8	13-003000-85		Düse , Kontaktschneiden, 85A	10 Stück	
	13-003000-105	●	Düse , Kontaktschneiden, 105A	10 Stück	
9	13-004000-70	●	Düsenhalter Body, 20- 70A Maximum Life	1 Stück	
10	13-004000-105	●	Düsenhalter Body, 85-105A Maximum Life	1 Stück	
13	13-006000-70	●	Schutzkappe, 20- 70A Maschine	2 Stück	
14	13-006000-105	●	Schutzkappe, 85-105A Maschine	2 Stück	
15	13-000400-06		Verlängerung 6m, PM-FIT	1 Stück	
16	13-000250-06		Brennerkabel 6m, PM-FIT-Euro ZA	1 Stück	

Zubehör pm cut105TM



Bestellnummer	Bezeichnung	Euro pro Stück
05-001700-01	Kreisschneideset	



Bestellnummer	Bezeichnung	Euro pro Stück
05-00050500	Air Filter	



Bestellnummer	Bezeichnung	Euro pro Stück
05-4051880	Bevel Tool	






Bestellnummer	Beschreibung	Euro pro Stück
13-009000-01	pm cut Fahrwagen	



Bestellnummer	Beschreibung	Euro pro Stück
13-000103-01	Handbrennerkopf lang	



Telefon +49 54 94 - 98 74 - 0
info@pm-schweisstechnik.de
www.pm-schweisstechnik.de

 pmschweisstechnik
 P+M Schweisstechnik Vertriebs GmbH
 P+M Schweisstechnik Vertriebs GmbH

pm
P+M Schweißtechnik